

Memòria de l'activitat portada a terme pel Laboratori d'Arqueologia de la Universitat de Lleida durant l'any 2002

Durant l'any 2002 al Laboratori d'Arqueologia s'han estat tractant peces de procedències molt diverses. Així, s'ha restaurat material trobat a les excavacions portades a terme pels investigadors del departament d'història de la Universitat de Lleida: Calvari (El Molar, Priorat) i Minferri (Juneda, Les Garrigues) i peces d'un jaciment (Cerro del Villar a Guadalhorce, Màlaga) estudiat per una altra Universitat, la Pompeu Fabra de Barcelona. També s'han tractat objectes trobats a les excavacions urbanes realitzades per la Secció d'Arqueologia de l'Ajuntament de Lleida i, finalment, ha arribat al laboratori material arqueològic que pertany a dos museus: Museu Comarcal de l'Urgell (Tàrrrega) i Museo Arqueológico de Villena (Alacant).

Una de les tasques derivades d'excavacions del departament d'història de la Universitat de Lleida ha estat la restauració de peces de metall (bronze i ferro) i d'objectes de ceràmica trobats al poblat protohistòric del Calvari (El Molar, Priorat). Aquesta excavació està dirigida per la Dra. Núria Rafel Fontanals (Universitat de Lleida) i Xosé Lois Armada (Universidade da Coruña).

També s'han restaurat peces del jaciment de l'edat del bronze de Minferri (Juneda, Les Garrigues) excavat pel Grup d'Investigació Prehistòrica (G.I.P.) de la Universitat de Lleida. Majoritàriament s'han tractat vasos de ceràmica (fotos 1 i 2), però també una cornamenta de cérvol i un punxó de bronze. Les peces restaurades del jaciment de Minferri van formar part de l'exposició itinerant "Colors de Terra. La vida i la mort en una aldea d'ara fa 4.000 anys", que ha estat presentada a Juneda, a la Sala d'Arqueologia de la Fundació Pública I.E.I. de la Diputació de Lleida i al Museu d'Arqueologia de Catalunya a Barcelona.

El grup de recerca del departament d'humanitats de la Universitat Pompeu Fabra, que està dirigit per la Dra. Ma. Eugènia Aubet, ha encarregat al Laboratori d'Arqueologia de la Universitat de Lleida la restauració dels materials que s'exposaran al museu del jaciment fenici del Cerro del Villar (Guadalhorce, Màlaga) que s'està projectant actualment. Els treballs de restauració i conservació d'aquestes peces de ceràmica i metall, que formaran part de la col·lecció exhibida al futur museu, van començar el 2001 i, enguany, la tasca endegada s'ha anat continuant amb els processos de neteja i reintegració de diferents objectes de ceràmica.

Des de l'any 1992 hi ha un conveni de col·laboració en arqueologia urbana signat per la Universitat de Lleida i l'Ajuntament de la mateixa ciutat, pel qual el Laboratori d'Arqueologia es fa càrrec de la restauració de béns arqueològics mobles i immobles procedents de les intervencions arqueològiques realitzades a Lleida. Durant

l'any 2002 s'ha estat portant a terme una feina ja iniciada l'any 2001: el procés de neteja i estabilització del conjunt de monedes d'una ocultació trobada al carrer Lluís Besa de Lleida. Malauradament, d'aquesta ocultació de monedes, no s'han pogut recuperar tots els exemplars, però, tot i així, es tracta d'un conjunt prou important format per una moneda d'or de Portugal; 117 monedes de plata encunyades a València, Barcelona, Castella, França i Portugal; 13 retalls també de plata i unes 1.800 monedes de bronze, la majoria arditos de Barcelona. Totes les monedes conservades estan datades entre mitjans del segle XVII i la segona meitat del segle XVIII.

Com que la neteja de totes les monedes de la troballa del carrer Lluís Besa és una tasca a llarg termini es va decidir tractar primer totes les monedes i retalls de plata i només començar el procés de restauració de les nombroses peces de bronze. Durant els anys 2001 i 2002, s'han netejat els 130 exemplars de plata recuperats i s'han tractat tretze monedes de bronze encunyades a Barcelona i Lleida.

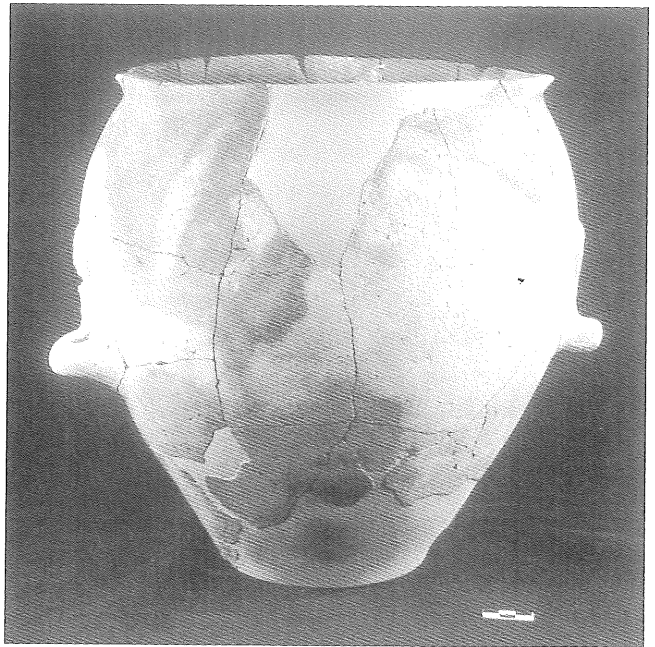
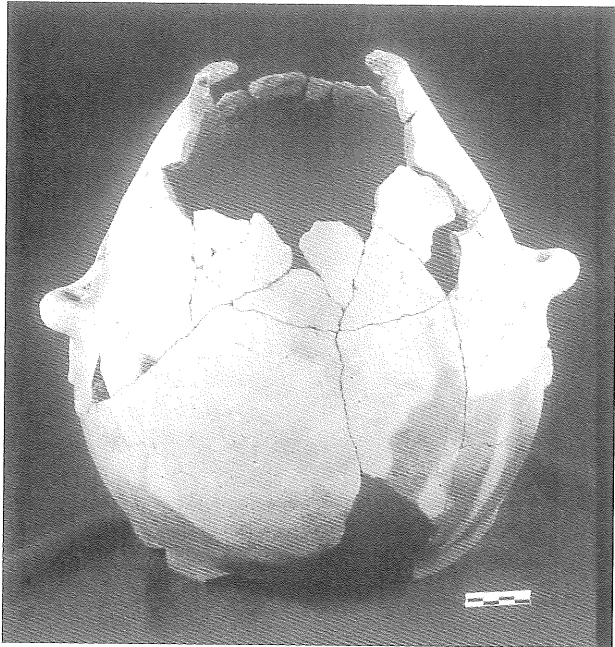
Dins del mateix conveni amb l'Ajuntament de Lleida s'ha portat a terme el procés d'estabilització, mitjançant banyos de sulfat alcalí, de nombroses peces de ferro (eines de camp, estris de guerra i altres objectes) extretes a diferents excavacions urbanes de Lleida. També s'han netejat i reintegrat algunes peces de metall: una punta de llança de ferro trobada al carrer Cardenal Remolins i una anella de paret de la Llengua de Serp, que encara conserva el plom que es va utilitzar per subjectar-la al mur. Igualment, s'ha restaurat un esperó de ferro argentat (fotos 3 i 4) i una aixxa de ferro extreta al carrer Anselm Clavé. Finalment, s'han netejat i estabilitzat diverses monedes trobades al carrer Democràcia: exemplars romans de bronze d'època baix imperial i diners de billó encunyats a l'Aragó i, alhora, una pugesa de Lleida extreta al carrer Alfons II de la ciutat.

Durant l'any 2002, també s'han restaurat peces procedents del Museu Comarcal de l'Urgell: dos arpiots de ferro del jaciment iberoromà dels Missatges (Claravalls, Tàrrrega) i una dena de collaret de bronze del Tossal del Mor.

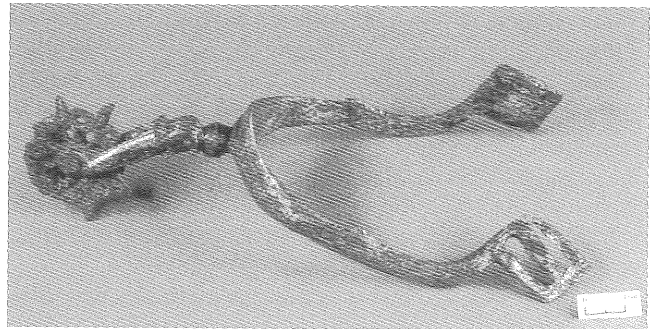
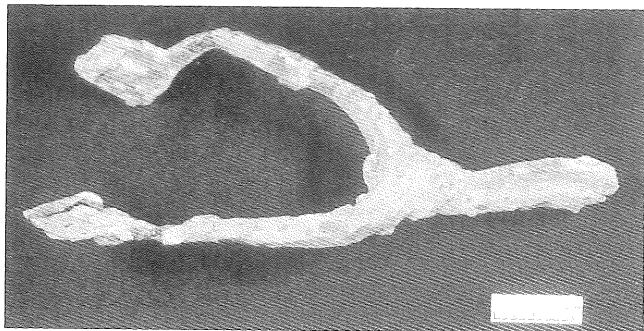
L'any 1997 va començar la col·laboració del Laboratori d'Arqueologia amb el Museo Arqueológico de Villena (Alacant). Des de llavors, aquest museu ha fet arribar al laboratori, en diferents lots, tot l'aixovar de ferro de les tombes 29 i 30 de la necròpolis d'època ibèrica de El Puntal (Salinas, Alacant), perquè es portés a terme el seu tractament. Primer es van restaurar tres puntes de llança, una d'elles amb decoració damasquinada en plata i coure, i un ganivet afalcatat. Després es va aplicar el procés de conservació i restauració al mànec d'un escut, a una falcata, que encara conserva restes de la seva empunyadura d'os (fotos 5 i 6), i a l'estructura metàl·lica de la beina d'aquesta falcata. L'any 2002 es va començar el tractament de l'últim lot de peces de ferro trobades als dos enterraments de El Puntal: un fre de cavall (fotos 7 i 8), unes mordasses amb anella, un *soliferrum*, dos aristols i els mànecs de dues puntes de llança decorats amb damasquinat de plata i coure.

Carme Prats

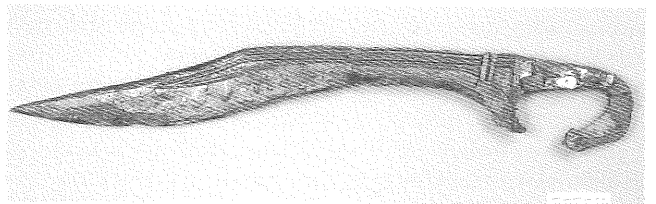
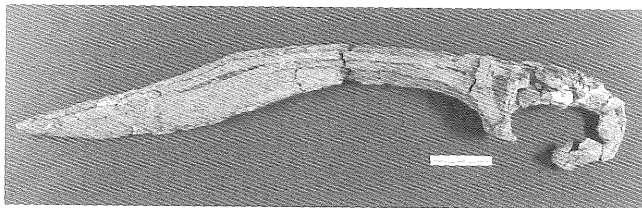
Laboratori d'Arqueologia - Universitat de Lleida
Pl. Víctor Siurana, 1 - 25003 Lleida



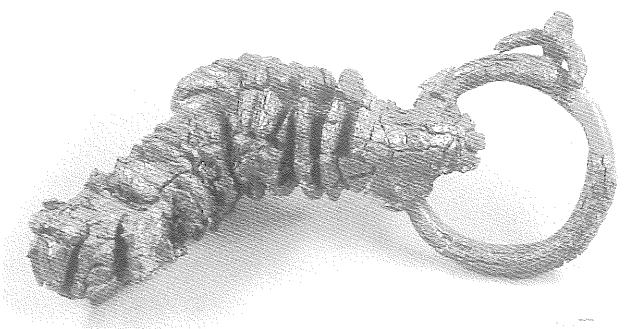
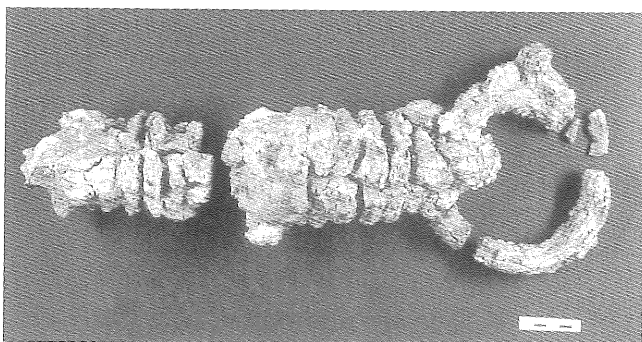
Figs. 1 i 2. Tenalla amb dues nanses procedent del jaciment de Minferri (Juneda, Les Garrigues) durant el procés de restauració i aspecte final de la peça. (Servei de Reproducció d'Imatge de la Universitat de Lleida).



Figs. 3 i 4. Esperó de ferro argentat trobat al carrer Anselm Clavé de Lleida abans i després de la seva restauració al Laboratori d'Arqueologia. (Servei de Reproducció d'Imatge de la Universitat de Lleida).



Figs. 5 i 6. Falcata de la necròpolis d'època ibèrica de El Puntal (Salinas, Alacant) abans i després del tractament. (Servei de Reproducció d'Imatge de la Universitat de Lleida).



Figs. 7 i 8. Fre de cavall de ferro de la necròpolis de El Puntal (Salinas, Alacant) abans i després de la seva restauració al laboratori. (Servei de Reproducció d'Imatge de la Universitat de Lleida).