

# Intervencions arqueològiques i paleontològiques a Lleida durant l'any 2022

Alba Castellano Aragonés

## Introducció

Com és costum des dels inicis de la publicació, la *Revista d'Arqueologia de Ponent* presenta les dades de les intervencions arqueològiques i paleontològiques desenvolupades a la província de Lleida al llarg de l'any, en aquesta ocasió, durant el 2022.

Aquest treball no s'hauria pogut realitzar sense les dades que han cedit el Servei Territorial a Lleida i el Servei Territorial a la Catalunya Central del Departament de Cultura de la Generalitat de Catalunya. De nou, volem agrair l'amabilitat dels arqueòlegs territorials de Lleida: Marta Monjo, Òscar Augé i Jaume Mòdol.

Per elaborar aquest informe anual s'han tingut en compte les diferents intervencions paleontològiques i arqueològiques que s'han dut a terme al llarg de tot l'any natural del 2022 als municipis de la província de Lleida. Un cop recopilades, s'han fet anàlisis quantitatives, centrades en aspectes com el nombre total d'intervencions, el tipus, la cronologia i la comarca on s'han dut a terme. Mantinent l'estil informatiu utilitzat en anys anteriors, s'ha elaborat una llista exhaustiva de totes les intervencions, en què s'ha indicat si es tracta d'intervencions de recerca o de caràcter preventiu, així com la seva naturalesa, això és, si són prospeccions, controls, excavacions o consolidacions. També es proporciona informació sobre la localització de l'assentament, el nom de la persona responsable de dirigir la intervenció i, finalment, la cronologia del jaciment.

Amb l'objectiu de facilitar la comprensió de les dades, s'han afegit quatre gràfics que permeten una lectura ràpida del tipus d'intervenció, la seva cronologia, la seva evolució en els últims deu anys i la seva distribució en les tretze comarques de la província.

Aquest resum pretén informar sobre l'activitat paleontològica i arqueològica a la província de Lleida i analitzar quantitativament les variables esmentades. Per a una anàlisi més profunda i una descripció qualitativa de les intervencions i els resultats obtinguts, cal recórrer a altres recursos,

ja que l'anàlisi i la descripció esmentades queden fora dels objectius d'aquest document, que té una finalitat purament informativa.

## Les intervencions arqueològiques i paleontològiques de l'any 2022

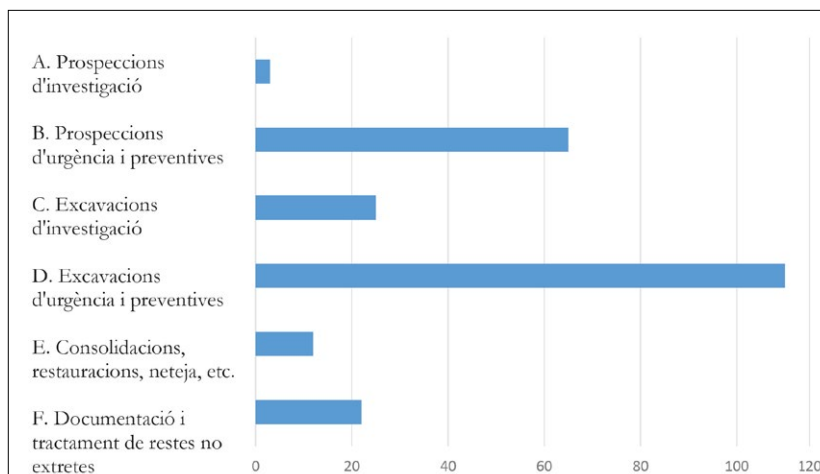
L'any 2022 es van dur a terme un total de dues-centes vint-i-sis intervencions paleontològiques i arqueològiques a la província de Lleida, les quals han estat executades en cent vuitanta-quatre jaciments diferents.

Els tipus d'actuacions s'han separat en dos grans blocs, que fan referència a la necessitat de la intervenció: d'una banda, hi ha les que s'inclouen dins d'un projecte científic de recerca, i, de l'altra, les d'urgència, les preventives o els seguiments per afectacions d'obres. Cada grup s'ha subdividit en funció del tipus d'intervenció; així, s'ha diferenciat entre prospeccions, excavacions, consolidacions o documentacions de jaciments i tractaments de restes no extretes. A fi de facilitar l'estudi i la comprensió de les dades, els seguiments arqueològics realitzats en una àrea extensa, que pot incloure diversos municipis o comarques, han estat referits a un únic lloc.

Sobre el total de les dues-centes vint-i-sis intervencions, les excavacions d'urgència i preventives (incloses les de control i les de seguiment d'obres) representen el 46,4%, i les prospeccions d'urgència i preventives, el 27,4%. D'altra banda, les excavacions dins d'un projecte de recerca són el 10,5%, i les prospeccions, l'1,3%. Un 5,1% de totes les intervencions han estat consolidacions, restauracions o altres de similars, i, finalment, un 9,3% han estat documentacions i tractaments de restes no extretes (fig. 1). La significativa reducció de les intervencions de recerca durant el 2022 ha estat deguda, principalment, a la demora en la resolució i la concessió dels projectes quadriennals de la Generalitat de Catalunya (CLT009), que no es van publicar fins al 29 de novembre del 2022. Això va motivar que moltes de les intervencions vinculades als jaciments inclosos en aquests projectes quadriennals s'haguessin de sol·licitar com a excavacions preventives en lloc de com a excavacions de recerca. D'aquesta manera s'explica la discrepància entre les dades corresponents a l'arqueologia preventiva i les corresponents a la recerca.

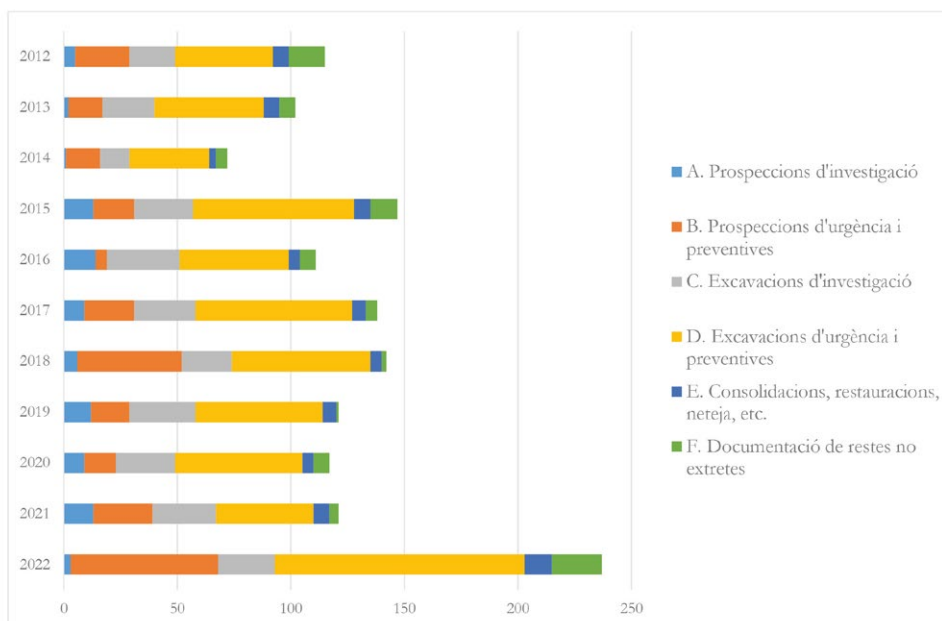
Si es comparen les dades amb les dels anys anteriors (fig. 2), es pot apreciar un claríssim augment del nombre d'intervencions, que va ser molt superior al màxim històric registrat, corresponent a l'any 2015, quan es van fer cent quaranta-set intervencions.

Malgrat el retard en la resolució dels projectes quadriennals, el nombre d'excavacions d'investi-



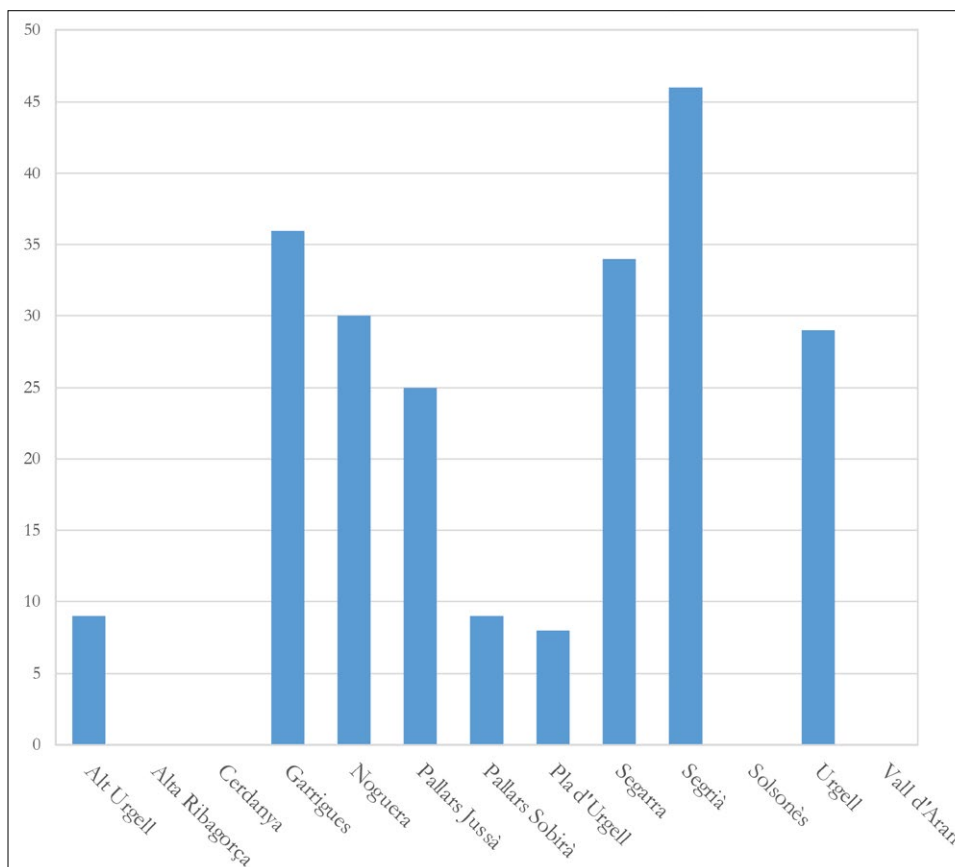
TIPUS ACTUACIONS		
A. Prospeccions d'investigació	3	1,3%
B. Prospeccions d'urgència i preventives	65	27,4%
C. Excavacions d'investigació	25	10,5%
D. Excavacions d'urgència i preventives	110	46,4%
E. Consolidacions, restauracions, neteja, etc.	12	5,1%
F. Documentació i tractament de restes no extretes	22	9,3%
<b>TOTAL</b>	<b>237</b>	<b>100,0%</b>

Figura 1. Resum de les actuacions arqueològiques a la demarcació de Lleida l'any 2022 agrupades per tipus.



TIPUS D'ACTUACIONS	2012	2013	2014	2015	2016	2017	2018	2019	2020	2021	2022
A. Prospeccions d'investigació	5	2	1	13	14	9	6	12	9	13	3
B. Prospeccions d'urgència i preventives	24	15	15	18	5	22	46	17	14	26	65
C. Excavacions d'investigació	20	23	13	26	32	27	22	29	26	28	25
D. Excavacions d'urgència i preventives	43	48	35	71	48	69	61	56	56	43	110
E. Consolidacions, restauracions, neteja, etc.	7	7	3	7	5	6	5	6	5	7	12
F. Documentació de restes no extretes	16	7	5	12	7	5	2	1	7	4	22
<b>TOTAL</b>	<b>115</b>	<b>102</b>	<b>72</b>	<b>147</b>	<b>111</b>	<b>138</b>	<b>142</b>	<b>121</b>	<b>117</b>	<b>121</b>	<b>237</b>

Figura 2. Resum de les actuacions arqueològiques a la demarcació de Lleida des de l'any 2012 fins al 2022 agrupades per tipus.



INTERVENCIIONS ARQUEOLÒGIQUES SEGONS COMARCA					
Alt Urgell	9	4,0%	Pla d'Urgell	8	3,5%
Alta Ribagorça	0	0,0%	Segarra	34	15,0%
Cerdanya	0	0,0%	Segrià	46	20,4%
Garrigues	36	15,9%	Solsonès	0	0,0%
Noguera	30	13,3%	Urgell	29	12,8%
Pallars Jussà	25	11,1%	Vall d'Aran	0	0,0%
Pallars Sobirà	9	4,0%	TOTAL	226	100%

Figura 3. Resum de les actuacions arqueològiques a la demarcació de Lleida l'any 2022 agrupades per comarca.

gació sembla que es va mantenir, de manera que es pot concloure que l'any 2022 les xifres haurien estat significativament més elevades si els projectes s'haguessin resolt abans.

Per la seva part, l'increment de les prospeccions i excavacions d'urgència i preventives es relaciona directament amb implementació de noves infraestructures edíliques i fotovoltaïques prevista per part de la Generalitat de Catalunya en compliment de les mesures aprovades pel Govern l'any 2017 i la Llei 16/2017, del canvi climàtic (article 19, paràgrafs 5 i 6). Aquesta planificació ha tingut un fort impacte tant en la regió central de Catalunya com en diverses comarques de la província de Lleida, cosa que ha provocat l'increment dels controls, els seguiments i les excavacions en els trams afectats per aquestes construccions.

Això també es pot observar en la distribució entre les diferents comarques (fig. 3). Destaca notablement la comarca del Segrià, que concentra el 20,4 % del total de les intervencions. En segon lloc hi ha les Garrigues, amb un 15,9 %, seguida de la Segarra, amb un 15 %. En quart lloc, la Noguera, amb un 13,3%, i en cinquè, l'Urgell, amb un 12,8%. Les intervencions en la resta de comarques de la província són comparativament força baixes, i quasi inexistentes en comarques com el Pla d'Urgell (3,5%), o inexistentes en d'altres.

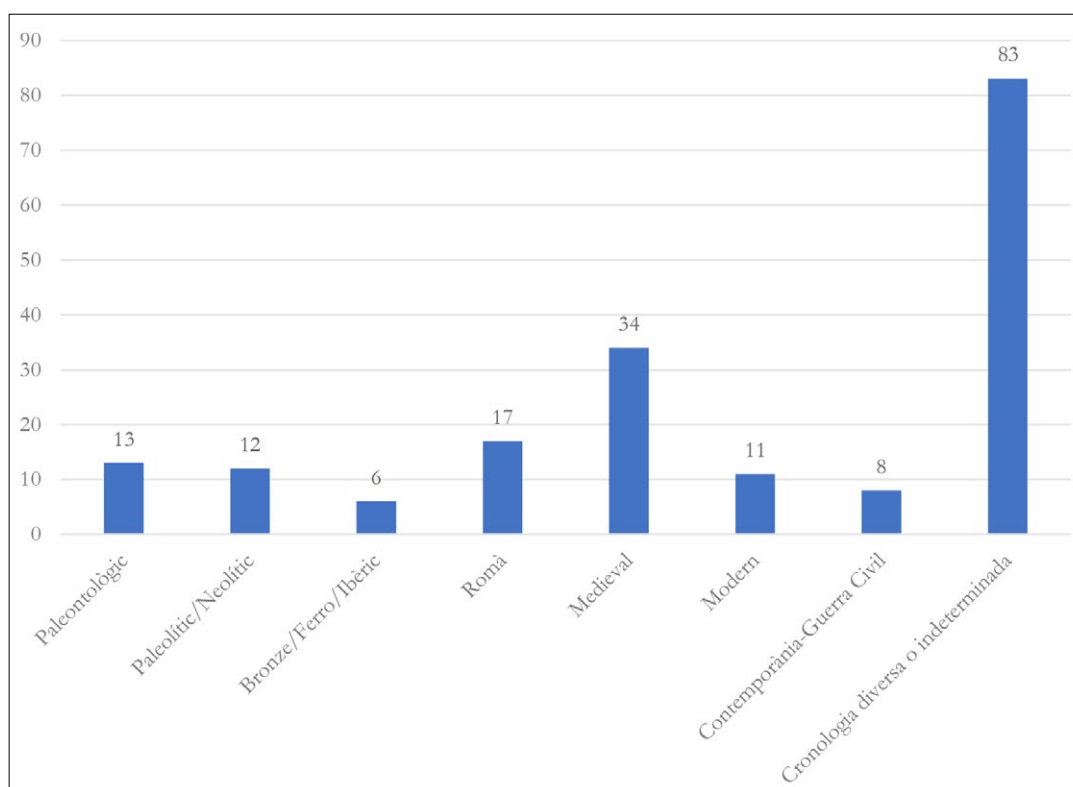
Com s'ha assenyalat, les dades del 2022 són significativament diferents de les d'anys precedents a causa de dos factors: els projectes quadriennals i la inversió en la construcció de parcs solars a les comarques de Lleida. Aquests factors han provocat un notable augment de les interven-

cions arqueològiques, especialment a les zones d'ubicació dels parcs solars, que han estat objecte de sistemàtiques prospeccions, controls i excavacions arqueològiques.

Finalment, si comparem els resultats des del punt de vista de la cronologia (fig. 4), destaca el volum d'intervencions de cronologia diversa o indeterminada, un total de 83. Això s'explica pel gran nombre de seguiments d'urgència que s'han fet, els quals han estat seguits d'intervencions en jaciments de cronologia medieval i d'intervenci-

ons en jaciments de cronologia diferent d'aquesta (un total de 34). Les cronologies amb menys jaciments han estat les protohistòriques (edat del bronze, edat del ferro i època ibèrica), amb 6, i les d'època contemporània, amb 8. En aquest últim cas, s'ha de destacar que quasi totes les intervencions s'han relacionat amb la Guerra Civil Espanyola.

A continuació es presenta la llista amb les intervencions realitzades a la província de Lleida durant l'any 2022.



Paleontològic	13
Paleolític/Neolític	12
Bronze/Ferro/Ibèric	6
Romà	17
Medieval	34
Modern	11
Contemporània-Guerra Civil	8
Cronologia diversa o indeterminada	83
<b>TOTAL</b>	<b>184</b>

Figura 4. Resum de les actuacions arqueològiques a la demarcació de Lleida l'any 2022 agrupades per principals períodes cronològics.

## Llista d'intervencions de l'any 2022

### A. Prospeccions paleontològiques i arqueològiques d'investigació

#### Paleontològic/paleolític/neolític

1. PALANCA DE NOVES-TOST (Ribera d'Urgellet, l'Alt Urgell)  
*Direcció:* Mujal Grané, Eudald; De Jaime Soguero, Chabier; Bolet Mercadal, Arnau  
*Període:* Paleontològic  
*Projecte:* El cretaci continental del Pirineu meridional català: ecosistemes i evolució faunística
2. PROSPECCIONS PALEONTOLÒGIQUES CRETACI SUPERIOR PALLARS JUSSÀ (Isona i Conca Dellà, el Pallars Jussà)  
*Direcció:* Marigó Cortés, Judit; Miquel López, Júlia  
*Període:* Paleontològic  
*Projecte:* Evolució dels ecosistemes dels Pirineus orientals i àrees adjacents durant el pleistocè
3. PEDRERA DE MEIÀ (Vilanova de Meià, la Noguera)  
*Direcció:* Gil Delgado, Alejandro; Galobart Lorente, Àngel  
*Període:* Paleontològic  
*Projecte:* El cretaci continental del Pirineu meridional català: ecosistemes i evolució faunística

### B. Prospeccions paleontològiques i arqueològiques d'urgència i preventives

#### Medieval

4. CASTELL I MONESTIR SANT JOANISTA (Alguaire, el Segrià)  
*Direcció:* Sala Bartrolí, Roger  
*Període:* Medieval

#### Cronologia diversa o indeterminada

5. PROJECTE DE PARC EÒLIC CAIRO II LLUR LÍNIA D'EVACUACIÓ LAAT 132 kV (la Granadella, les Garrigues)  
*Direcció:* Fernández Lasheras, Stella  
*Període:* Cronologia diversa o indeterminada
6. LÍNIA ELÈCTRICA ENTRE EL NUCLI URBÀ DE L'ALBAGÉS I LA FINCA CUADRAT VALLEY (l'Albagés, les Garrigues)  
*Direcció:* González Planas, Sergi  
*Període:* Cronologia diversa o indeterminada

7. ÀREA AFECTADA PEL PROJECTE DE REGULACIÓ DINÀMICA DELS CANALS D'URGELL (Juneda-les Borges Blanques, les Garrigues)  
*Direcció:* Escuder Sánchez, Javier  
*Període:* Cronologia diversa o indeterminada
8. (x2) PROJECTE PARC EÒLIC LES COVASSES (SET LES COVASSES I LAAT-SET COVASSES- SET SANT JOAN) (l'Albi-la Pobla de Cérvoles, les Garrigues)  
*Direcció:* Díaz Ortells, Jaume  
*Període:* Cronologia diversa o indeterminada
9. PSFV ELS MALLOLS, 2 (Granyena de les Garrigues-el Soleràs-els Torms, les Garrigues)  
*Direcció:* Bernat Rabassa, Sandra  
*Període:* Cronologia diversa o indeterminada
10. PE ELS GORGS (Granyena de les Garrigues-el Soleràs-els Torms, les Garrigues)  
*Direcció:* Ibáñez Encinas, Álvaro  
*Període:* Cronologia diversa o indeterminada
11. PSF ELS RASOS (l'Albi-el Vilosell, les Garrigues)  
*Direcció:* Ibáñez Encinas, Álvaro  
*Període:* Cronologia diversa o indeterminada
12. OBRES DE LA XARXA DE DISTRIBUCIÓ DEL REGADIU DEL SISTEMA SEGARRA-GARRIGUES. SECTOR 10-11-14. XARXA SECUNDÀRIA DEL PIS D. PERÍMETRE I. CLAU: s10-11-14-xs-d01-22 (l'Albagés-el Cogul-Castell dans, les Garrigues)  
*Direcció:* Yegros Pérez, Álvaro  
*Període:* Cronologia diversa o indeterminada
13. PROJECTE INFRASTRUCTURES D'EVACUACIÓ ELÈCTRICA DE LA PSF MACARELLETA SOLAR (les Borges Blanques, les Garrigues)  
*Direcció:* Blecua Roca, M. Pilar  
*Període:* Cronologia diversa o indeterminada
14. PROJECTE BÀSIC I D'EXECUCIÓ D'UN EDIFICI AGROINDUSTRIAL PER A IMPLANTACIÓ D'ALMÀSSERA (la Granadella, les Garrigues)  
*Direcció:* Clua Novials, Elna  
*Període:* Cronologia diversa o indeterminada
15. PROJECTE BÀSIC I D'EXECUCIÓ D'UN EDIFICI AGROINDUSTRIAL PER A IMPLANTACIÓ D'ALMÀSSERA (la Granadella, les Garrigues)  
*Direcció:* Clua Novials, Elna  
*Període:* Cronologia diversa o indeterminada
16. XARXA SEGARRA-GARRIGUES SECTOR 7 PIS C (Arbeca-les Borges Blanques, les Garrigues)  
*Direcció:* Amorós Gurrera, Jordi  
*Període:* Cronologia diversa o indeterminada
17. TERRENYS AFECTATS PER LES OBRES DE LA XARXA DE DISTRIBUCIÓ DE REGADIU DEL SISTEMA SEGARRA-GARRIGUES. SECTOR 8. XARXA SECUNDÀRIA DE SUPORT DEL PIS B. PERÍMETRE II. CLAU: s08-xs. b02-21 (Arbeca-els Omellons-l'Espluga Calba-Vinaixa, les Garrigues)  
*Direcció:* Garcia Targa, Joan  
*Període:* Cronologia diversa o indeterminada

18. TERRENYS AFECTATS PER LA PLANTA SOLAR FOTOVOLTAICA EL CASTELLAR (Artesa de Segre-Ponts-Baronia de Rialb, la Noguera)  
*Direcció:* Díaz Ortells, Jaume  
*Període:* Cronologia diversa o indeterminada
19. TERRENYS AFECTATS PEL PROJECTE CENTRAL FOTOVOLTAICA GUALTER (Artesa de Segre, la Noguera)  
*Direcció:* Díaz Ortells, Jaume  
*Període:* Cronologia diversa o indeterminada
20. LÍNIES D'ALTA TENSIÓ I LAAT SET LALUENGA 1200-SET PROMOTORES ISONA 220 I LAAT SET LALUENGA 1400-SET ISONA 400 (Castell de Mur-Tremp, el Pallars Jussà)  
*Direcció:* Lorente Hernández, Luis  
*Període:* Cronologia diversa o indeterminada
21. PLANTA SOLAR FOTOVOLTAICA CARRERÓ (Abella de la Conca-Isona i Conca Dellà, el Pallars Jussà)  
*Direcció:* Díaz Ortells, Jaume  
*Període:* Cronologia diversa o indeterminada
22. PLANTA SOLAR FOTOVOLTAICA EL JUNCAR (Tarlarn-Tremp, el Pallars Jussà)  
*Direcció:* Díaz Ortells, Jaume  
*Període:* Cronologia diversa o indeterminada
23. PLANTA SOLAR FOTOVOLTAICA LO SERRAT (Isona i Conca Dellà, el Pallars Jussà)  
*Direcció:* Díaz Ortells, Jaume  
*Període:* Cronologia diversa o indeterminada
24. PLANTA SOLAR FOTOVOLTAICA MOLLEROLS (Castell de Mur-Tarlarn-Tremp-Gavet de la Conca-Isona i Conca Dellà, el Pallars Jussà)  
*Direcció:* Díaz Ortells, Jaume  
*Període:* Cronologia diversa o indeterminada
25. PROJECTE DE LÍNIA D'ALTA TENSIÓ I SETS LAAT SET LALUENGA 1200/1400-SET PROMOTORES ISONA 220/400 (Isona i Conca Dellà, el Pallars Jussà)  
*Direcció:* Lorente Hernández, Luis  
*Període:* Cronologia diversa o indeterminada
26. PSFV TORREGROSSA (Torregrossa, el Pla d'Urgell)  
*Direcció:* Bernat Rabassa, Sandra  
*Període:* Cronologia diversa o indeterminada
27. PSFV TORREGROSSA 2 (Torregrossa, Pla d'Urgell)  
*Direcció:* Bernat Rabassa, Sandra  
*Període:* Cronologia diversa o indeterminada
28. NOVA VARIANT DE LA LV 1003 A LA B-100. TRAM: SANT GUIM DE FREIXENET (Sant Guim de Freixenet, la Segarra)  
*Direcció:* Fàbregas i Espadaler, Marta  
*Període:* Cronologia diversa o indeterminada
29. PARC EÒLIC CONCA DE BARBERÀ I (Ribera d'Ondara, la Segarra)  
*Direcció:* Merino Serra, Jordi  
*Període:* Cronologia diversa o indeterminada
30. PARC EÒLIC CONCA DE BARBERÀ II (Talavera, la Segarra)  
*Direcció:* Merino Serra, Jordi  
*Període:* Cronologia diversa o indeterminada
31. PARC EÒLIC CONCA DE BARBERÀ III (Talavera, la Segarra)  
*Direcció:* Merino Serra, Jordi  
*Període:* Cronologia diversa o indeterminada
32. PROJECTE DE CONSTRUCCIÓ DE LA LÍNIA AÈRIA L/200 KV SET PE CONCA DE BARBERÀ 1-SET LA CONCA I LA SUBESTACIÓ TRANSFORMADORA LA CONCA 220/30 kV (Talavera-Ribera d'Ondara, la Segarra)  
*Direcció:* Merino Serra, Jordi  
*Període:* Cronologia diversa o indeterminada
33. PROJECTES DE LÍNIA L/220 KV SET LA CONCA-SE PUIGPELAT I SUBESTACIÓ TRANSFORMADORA FORCADA (Talavera, la Segarra)  
*Direcció:* Merino Serra, Jordi  
*Període:* Cronologia diversa o indeterminada
34. PROJECTE BÀSIC DE CENTRAL FOTOVOLTAICA EL TERRÓS (Cervera-Sant Ramon-les Olugues, la Segarra)  
*Direcció:* Díaz Ortells, Jaume  
*Període:* Cronologia diversa o indeterminada
35. PROJECTE BÀSIC DE CENTRAL FOTOVOLTAICA ELS CLOTETS (Cervera-els Plans de Sió-Tarroja de Segarra, la Segarra)  
*Direcció:* Díaz Ortells, Jaume  
*Període:* Cronologia diversa o indeterminada
36. TERRENYS AFECTATS PEL PARC SOLAR 22 CER I LES SEVES INFRAESTRUCTURES D'EVACUACIÓ (Cervera-les Olugues, la Segarra)  
*Direcció:* Díaz Ortells, Jaume  
*Període:* Cronologia diversa o indeterminada
37. PARC EÒLIC COLLADES (Maldà-els Omells de na Gaia-Vallbona de les Monges, l'Urgell)  
*Direcció:* Fabregat Fibla, Maria Reis  
*Període:* Cronologia diversa o indeterminada
38. BOSCARRÓ NORD PARTIDA DE LA CANAleta (Tàrraga, l'Urgell)  
*Direcció:* Cervelló Rodes, Frederic  
*Període:* Cronologia diversa o indeterminada
39. PROJECTE TORRES DE MESURAMENT TEMPORAL TMM- POS PE SANT ROC (Ciutadilla, l'Urgell)  
*Direcció:* Díaz Ortells, Jaume  
*Període:* Cronologia diversa o indeterminada
40. ÀREA AFECTADA PEL PROJECTE DE REGULACIÓ DINÀMICA DELS CANALS D'URGELL (Castellserà, l'Urgell)  
*Direcció:* Escuder Sánchez, Javier  
*Període:* Cronologia diversa o indeterminada
41. PLANTA SOLAR FOTOVOLTAICA CAP BLANC (Verdú-Guimà, l'Urgell)  
*Direcció:* Díaz Ortells, Jaume  
*Període:* Cronologia diversa o indeterminada
42. PLANTA SOLAR FOTOVOLTAICA LES ROQUES (Verdú-Guimà, l'Urgell)  
*Direcció:* Díaz Ortells, Jaume

- Període:* Cronologia diversa o indeterminada
43. TERRENYS AFECTATS PER LA XARXA DE DISTRIBUCIÓ DEL REGADIU DEL SISTEMA SEGARRA-GARRIGUES. XARXA SECUNDÀRIA DE TRANSFORMACIÓ DEL PIS C, SECTOR 7. PERÍMETRE I. CLAU: s07-xs.c01-20 (Maldà, l'Urgell)  
*Direcció:* Amorós Gurrera, Jordi  
*Període:* Cronologia diversa o indeterminada
44. TORRE DE MESURA DE VENT TMM02 AN (Seròs, el Segrià)  
*Direcció:* Merino Serra, Jordi  
*Període:* Cronologia diversa o indeterminada
45. FONDO DELS MAGRANERS (Lleida, el Segrià)  
*Direcció:* Méndez Hurtado, Anna Maria  
*Període:* Cronologia diversa o indeterminada
46. PLANTA SOLAR FOTOVOLTAICA ELS EMPRIUS (Maials, el Segrià)  
*Direcció:* Díaz Ortells, Jaume  
*Període:* Cronologia diversa o indeterminada
47. PLANTA SOLAR FOTOVOLTAICA LA MONTSONA 1 (Llardecans, el Segrià)  
*Direcció:* Díaz Ortells, Jaume  
*Període:* Cronologia diversa o indeterminada
48. PLANTA SOLAR FOTOVOLTAICA PLA DELS CAÇADORS (Llardecans-Seròs-Maials, el Segrià)  
*Direcció:* Díaz Ortells, Jaume  
*Període:* Cronologia diversa o indeterminada
49. PROJECTE DE PARC EÒLIC CAIRO II LLUR LÍNIA D'EVACUACIÓ LAAT 132 KV (Llardecans-Maials, el Segrià)  
*Direcció:* Fernández Lasheras, Stella  
*Període:* Cronologia diversa o indeterminada
50. PROJECTE DE PARC EÒLIC CAIRO II (Llardecans, el Segrià)  
*Direcció:* Hernández Lizán, Gloria  
*Període:* Cronologia diversa o indeterminada
51. ESTACIÓ DE RAÏMAT (Lleida, el Segrià)  
*Direcció:* Moreno Expósito, Iñaki  
*Període:* Cronologia diversa o indeterminada
52. PLANTA SOLAR FOTOVOLTAICA PLANAS BAIX DE 1575 KW (Alfés, el Segrià)  
*Direcció:* Crespán Corti, Yolanda  
*Període:* Cronologia diversa o indeterminada
53. PROJECTE PSFV JUNO SOLAR 2 (Alcarràs, el Segrià)  
*Direcció:* Díaz Ortells, Jaume  
*Període:* Cronologia diversa o indeterminada
54. PROJECTE DE MILLORA GENERAL, NOVA CARRETERA DE RIBA-ROJA FINS A LA GRANJA D'ESCARP (la Granja d'Escarp, el Segrià)  
*Direcció:* Prats Sanjuan, Marina  
*Període:* Cronologia diversa o indeterminada
55. PARC EÒLIC LES ESTREBADES (Maials-Almatret, el Segrià)  
*Direcció:* Díaz Ortells, Jaume  
*Període:* Cronologia diversa o indeterminada
56. PARC EÒLIC LES ALZINETES (Maials-Almatret, el Segrià)  
*Direcció:* Díaz Ortells, Jaume  
*Període:* Cronologia diversa o indeterminada
57. PROJECTE PSFV SPRING SOLAR 2/3 (la Portella, el Segrià)  
*Direcció:* Díaz Ortells, Jaume  
*Període:* Cronologia diversa o indeterminada
58. PSFV SANT MIQUEL SOLAR (Alcoletge-Lleida, el Segrià)  
*Direcció:* Díaz Ortells, Jaume  
*Període:* Cronologia diversa o indeterminada
59. PROJECTE DE LA PLANTA SOLAR FOTOVOLTAICA LA MONTSONA 2 (Almatret, el Segrià)  
*Direcció:* Díaz Ortells, Jaume  
*Període:* Cronologia diversa o indeterminada
60. PROJECTE LÍNIA AÈRIA D'ALTA TENSIÓ 220 KV SET SERÒS (Lleida-Alcarràs, el Segrià)  
*Direcció:* Díaz Ortells, Jaume  
*Període:* Cronologia diversa o indeterminada
61. PROJECTE PLANTA SOLAR FOTOVOLTAICA PLANES DE L'OVELLA (Seròs-Almatret-Maials, el Segrià)  
*Direcció:* Díaz Ortells, Jaume  
*Període:* Cronologia diversa o indeterminada
62. SEPARATA DEL PROJECTE D'EXECUCIÓ DE LES OBRES DE LA XARXA DE DISTRIBUCIÓ DE REGADIU DELS SISTEMA SEGARRA-GARRIGUES. SECTOR 13. XARXA SECUNDÀRIA DEL PIS D1 DEL SECTOR 13. CLAU: s13-xsmd. d01-17 SEPARATA 1 (Aitona-Sarroca de Lleida-Llardecans-Torres de Segre, el Segrià)  
*Direcció:* Martínez Rodríguez, Pablo  
*Període:* Cronologia diversa o indeterminada
63. OBRES XARXA DE DISTRIBUCIÓ DEL REGADIU DEL SISTEMA SEGARRA-GARRIGUES. SECTOR 13. XARXA SECUNDÀRIA DLE PIS C2. PERÍMETRE I. CLAU s13-xs. c201-22 (Seròs-Llardecans-la Granja d'Escarp, el Segrià)  
*Direcció:* Yegros Pérez, Álvaro  
*Període:* Cronologia diversa o indeterminada
64. LÍNIA SC 220 KV VOLANS-LA FEMOSA. TRAM ENTRE SUPORT 5 I BIFURCACIÓ A (Lleida-Albatàrrec, el Segrià)  
*Direcció:* Díaz Ortells, Jaume  
*Període:* Cronologia diversa o indeterminada
65. PSF FOREC 2018 I LA SEVA LÍNIA D'EVACUACIÓ (Lleida, el Segrià)  
*Direcció:* Bernat Rabassa, Sandra  
*Període:* Cronologia diversa o indeterminada
66. PROJECTE D'EXECUCIÓ DE LES OBRES DE LA XARXA DE DISTRIBUCIÓ DE REGADIU DEL SISTEMA SEGARRA-GARRIGUES. XARXA SECUNDÀRIA DEL SECTOR 12. CLAU: s12-xs07-20 (Torrebesses-Sarroca de Lleida, el Segrià)  
*Direcció:* Amorós Gurrera, Jordi  
*Període:* Cronologia diversa o indeterminada
67. PSF COMUNITAT DE REGANTS DE CORBINS -LA TRONA III (Corbins, el Segrià)  
*Direcció:* Clua Novials, Elna  
*Període:* Cronologia diversa o indeterminada

## C. Excavacions paleontològiques i arqueològiques d'investigació

### Paleontològic/paleolític/neolític

68. PEDRERA DE MEIÀ (Vilanova de Meià, la Noguera)  
 69. L'ESPINAU (les Avellanès i Santa Linya, la Noguera)  
*Direcció:* Prieto-Márquez, Albert  
*Període:* Paleontològic  
*Projecte:* El final d'una era i el sorgiment dels ecosistemes moderns
70. FIGUEROLA 3 (Camarasa, la Noguera)  
*Direcció:* Sellés Garcia, Albert; Vila Ginestí, Bernat  
*Període:* Paleontològic  
*Projecte:* El final d'una era i el sorgiment dels ecosistemes moderns
71. ELS NERETS (Tremp, el Pallars Jussà)  
*Direcció:* Vázquez López, Bernat; Sellés Garcia, Albert  
*Període:* Paleontològic  
*Projecte:* El cretaci continental del Pirineu meridional català: ecosistemes i evolució faunística
72. LES GAVARRES (Tremp, el Pallars Jussà)  
*Direcció:* Vila Ginestí, Bernat; Castillo Visa, Òscar  
*Període:* Paleontològic  
*Projecte:* El cretaci continental del Pirineu meridional català: ecosistemes i evolució faunística
73. PROSPECCIÓ I MOSTREIG DE DIPÒSITS CONTINENTALS D'EDAT EOCÈ SUPERIOR A LA ZONA DE LA POBLA DE SEGUR (EL PALLARS JUSSÀ, LLEIDA) (Conca de Dalt, el Pallars Jussà)  
*Direcció:* Marigó Cortés, Judit; Minwer-Barakat Requena, Raef  
*Període:* Paleontològic  
*Projecte:* Evolució dels ecosistemes dels Pirineus orientals i àrees adjacents durant el pleistocè
74. COVA DEL PARCO (Alòs de Balaguer, la Noguera)  
*Direcció:* Mangado Llach, Xavier; Sánchez de la Torre, Marta; González Olivares, Cynthia Belén  
*Període:* Paleolític  
*Projecte:* Poblament humà al Prepirineu oriental durant el pleistocè superior i l'holocè
75. ABRIC PIZARRO (Àger, la Noguera)  
*Direcció:* Samper Carro, Sofia; Vega Bolívar, Susana  
*Període:* Paleolític  
*Projecte:* Poblament humà al Prepirineu oriental durant el pleistocè superior i l'holocè

76. ROCA DELS BOUS (Camarasa, la Noguera)  
*Direcció:* Martínez Moreno, Jorge; Burguet Coca, Aitor; Mora Torcal, Rafael  
*Període:* Paleolític  
*Projecte:* Poblament humà al Prepirineu oriental durant el pleistocè superior i l'holocè
77. ABRIC DEL PORTARRÓ (Espot, el Pallars Sobirà)  
*Direcció:* Obea Gómez, Laura  
*Període:* Paleolític  
*Projecte:* Poblament humà al Prepirineu oriental durant el pleistocè superior i l'holocè
78. COVA DE L'HOMME MORT (Soriguera, el Pallars Sobirà)  
*Direcció:* Majó Ortín, M. Antònia  
*Període:* Paleolític  
*Projecte:* Poblament humà al Prepirineu oriental durant el pleistocè superior i l'holocè

### Bronze/ferro/ibèric

79. OPPIDIUM DE GEBUT (Soses, el Segrià)  
*Direcció:* Alonso Martínez, Natàlia  
*Període:* Ferro/ibèric  
*Projecte:* Habitar la plana. Assentaments i explotació de la vall inferior del Segre (III-I mil·lenni)
80. TOSSAL DE LA PLETA (Soses, el Segrià)  
*Direcció:* Pou Vallès, Josep; Celorrio Arpón, Carlota; Franco Luna, Maria  
*Període:* Iberoromà  
*Projecte:* Característiques i evolució del poblament d'època ibèrica (Ilergècia oriental) i època romana a l'Urgell.

### Romà

81. HORT DEL CAVALLER (Isona i Conca Dellà, el Pallars Jussà)  
*Direcció:* Bernat Rabassa, Sandra  
*Període:* Romà  
*Projecte:* La ciutat d'Aeso (Isona) i el seu territori en les èpoques ibèrica i romana
82. IESSO: PARC ARQUEOLÒGIC DE GUISSONA. ZONA CARDO 2 (Guissona, la Segarra)  
*Direcció:* Romaní Sala, Núria  
*Període:* Romà  
*Projecte:* Transformacions urbanístiques, dinàmiques constructives i vida urbana a la ciutat romana de Iesso
83. PUIG CASTELLAR DE BIOSCA (Biosca, la Segarra)  
*Direcció:* Rodrigo Requena, Esther  
*Període:* Romà  
*Projecte:* El *castellum* de Puig Castellar de Biosca i la fundació de la Iesso republicana i el territori (s. II-I aC)
84. ELS ESTINCLELLS (VESSANT EST) (Verdú, l'Urgell)  
*Direcció:* Pinto Monte, Mireia



- Període:* Romà  
*Projecte:* Característiques i evolució del poblament d'època ibèrica (Ilergècia oriental) i època romana a l'Urgell
85. IESSO: PARC ARQUEOLÒGIC ZONA TERMES (Guissona, la Segarra)  
*Direcció:* Trullàs Ledesma, Òscar  
*Període:* Romà  
*Projecte:* Transformacions urbanístiques, dinàmiques constructives i vida urbana a la ciutat romana de Iesso
86. ELS SABARISSOS (Talarn, el Pallars Jussà)  
*Direcció:* Costa Badia, Xavier  
*Període:* Romà-altmedieval  
*Projecte:* «In territorio Orritense». L'evolució del poblament prepirinenc de l'antiguitat tardana al món medieval

## Medieval

87. SANTA COLOMA D'ÀGER (Àger, la Noguera)  
*Direcció:* Brufal Sucarrat, Jesús; González Centelles, Àngela  
*Període:* Medieval  
*Projecte:* Producció agrària, alimentació i salut entre l'antiguitat tardana i l'alta edat mitjana al nord-est
88. VILAVELLA DEL CASTELLET (Tremp, el Pallars Jussà)  
*Direcció:* Batlle Baró, Sabina; Costa Badia, Xavier  
*Període:* Medieval  
*Projecte:* Priors, senyors i prínceps. Els espais de poder a la Catalunya medieval i moderna
89. CASTELL D'ORRIT (Tremp, el Pallars Jussà)  
*Direcció:* Costa Badia, Xavier; Alegría Tejedor, Walter Alberto  
*Període:* Medieval  
*Projecte:* De *ipsos kastellos*: hàbitat i fortalises de muntanya a la Catalunya medieval (s. IX-XIII)
90. ELS ALTIMIRIS (Sant Esteve de la Sarga, el Pallars Jussà)  
*Direcció:* Sancho Planas, Marta; Alegría Tejedor, Walter Alberto; Vallverdú Pastó, Jordi  
*Període:* Medieval  
*Projecte:* De *ipsos kastellos*: hàbitat i fortalises de muntanya a la Catalunya medieval (s. IX-XIII)
91. CASTELL-COMANDA D'ALGUAIRE (Alguaire, el Segrià)  
*Direcció:* Soler Sala, Maria, Alegría Tejedor, Walter Alberto  
*Període:* Medieval  
*Projecte:* De *ipsos kastellos*: hàbitat i fortalises de muntanya a la Catalunya medieval (s. IX-XIII)
92. EL PUI DE SEGUR (la Pobla de Segur, el Pallars Jussà)  
*Direcció:* Alegría Tejedor, Walter Alberto  
*Període:* Medieval  
*Projecte:* De *ipsos kastellos*: hàbitat i fortalises de muntanya a la Catalunya medieval (s. IX-XIII)
93. LES ESPLUGUES DE SEGUR (la Pobla de Segur, el Pallars Jussà)  
*Direcció:* Alegría Tejedor, Walter Alberto  
*Període:* Medieval  
*Projecte:* De *ipsos kastellos*: hàbitat i fortalises de muntanya a la Catalunya medieval (s. IX-XIII)

## D. Excavacions paleontològiques i arqueològiques d'urgència i preventives

### Paleontològic/paleolític/neolític

94. MINA SANTA EULALIA (Coll de Nargó, l'Alt Urgell)  
*Direcció:* Gallego Cañamero, José Miguel; Gascón Chopo, Carles  
*Període:* Paleontològic
95. JACIMENT AMB ICNITES DE DINOSAURE DE LLAU DE LA COSTA (Isona i Conca Dellà, el Pallars Jussà)  
*Direcció:* Nieto Molina, Elena; Vallès Oltra, Anna  
*Període:* Paleontològic
96. COVA DEL TABAC (Camarasa, la Noguera)  
*Direcció:* Martínez Moreno, Jorge; Vega Bolívar, Susana  
*Període:* Paleolític
97. ABRIC DEL XICOTÓ (Alòs de Balaguer, la Noguera)  
*Direcció:* Mangado Llach, Xavier; Sánchez de la Torre, Marta; González Olivares, Cynthia Belén  
*Període:* Paleolític
98. COVA GRAN DE SANTA LINYA (les Avellanes i Santa Linya, la Noguera)  
*Direcció:* Mora Torcal, Rafael  
*Període:* Paleolític
99. PLANA DELS BOTIGUERS (Tremp, el Pallars Jussà)  
*Direcció:* Sánchez Bonastre, Xavier  
*Període:* Neolític

### Bronze/ferro/ibèric

100. (x2) BASSA DE LA TORRE (les Borges Blanques, les Garrigues)  
*Direcció:* Minguell Clota, Joel  
*Període:* Ibèric
101. (x3) FORTALESA DELS VILARS (Arbeca, les Garrigues)

- Direcció:* Castellano Aragonés, Alba  
*Període:* Ferro/ibèric
102. NECRÒPOLIS TUMULAR D'ALMENARA (Agramunt, l'Urgell)  
*Direcció:* Prats Ferrando, Georgina  
*Període:* Ferro
103. *OPPIDUM* DE GEBUT (Soses, el Segrià)  
*Direcció:* Prats Ferrando, Georgina  
*Període:* Ferro-ibèric

## Romà

104. VIA ROMANA (Àger, la Noguera)  
*Direcció:* Masvidal Fernández, Cristina  
*Període:* Romà
105. HORT DEL CAVALLER (Isona i Conca Dellà, el Pallars Jussà)  
*Direcció:* Arcos López, Roser  
*Període:* Romà
106. (x2) VIRÓS II (FORN ROMÀ DE LA TRENCA) (Alins, el Pallars Sobirà)  
*Direcció:* Gallego Cañamero, José Miguel  
*Període:* Romà
107. IESSO: CARRER SANT SEBASTIÀ NÚM. 7 (Guissona, la Segarra)  
*Direcció:* Fabregat Fibla, Maria Reis  
*Període:* Romà
108. (x4) IESSO: PARC ARQUEOLÒGIC (Guissona, la Segarra)  
*Direcció:* Ros Mateu, Josep; Trullàs Ledesma, Òscar  
*Període:* Romà
109. IESSO: APARCAMENT PARC ARQUEOLÒGIC DE LA CIUTAT ROMANA DE IESSO (SECTOR NORD-EST) (Guissona, la Segarra)  
*Direcció:* Trullàs Ledesma, Òscar  
*Període:* Romà
110. IESSO: C/DE LES ERES 43, 45, 47-C/DE PERE CASTELLÓ 14A I 14B (Guissona, la Segarra)  
*Direcció:* Catarineu Iglesias, Laia  
*Període:* Romà
111. (x2) IESSO: PROJECTE EDIFICI PLURIFAMILIAR AMB 20 HABITATGES I APARCAMENT A GUISSONA (C/ DE LES ERES 43,45,47-C/ DE PERE CASTELLÓ 14A I 14B) (Guissona, la Segarra)  
*Direcció:* Catarineu Iglesias, Laia  
*Període:* Romà
112. IESSO: RAVAL COMA, 44 (Guissona, la Segarra)  
*Direcció:* Fabregat Fibla, Maria Reis  
*Període:* Romà
113. (x2) IESSO: PLAÇA DEL VELL PLA (Guissona, la Segarra)  
*Direcció:* Ros Mateu, Josep  
*Període:* Romà
114. CARRETERA LV-2021. MILLORA DE LA CORBA ENTRE PK 6+3210 AL PK 7+050. ELS ESTINCLELLS B (Verdú, l'Urgell)  
*Direcció:* Castro López, Óscar
- Període:* Romà
115. TORRE ROMANA DE CASTELLNOU D'OSSÓ (Ossó de Sió, l'Urgell)  
*Direcció:* Morera Camprubí, Jordi  
*Període:* Romà

## Medieval

116. PATI DE LES MONGES (la Seu d'Urgell, l'Alt Urgell)  
*Direcció:* Gallego Cañamero, José Miguel; Gascón Chopo, Carles  
*Període:* Medieval
117. MURALLA D'OLIANA (Oliana, l'Alt Urgell)  
*Direcció:* Viladrich Jounou, Josep Maria  
*Període:* Medieval
118. (x2) CASTELL DE PUIGGRÒS (Puiggròs, les Garrigues)  
*Direcció:* Renyer Flix, Joan Ramon  
*Període:* Medieval
119. (x5) TORRE CASA DE POBLET (Vinaixa, les Garrigues)  
*Direcció:* Richaud López, Inmaculada Concepción  
*Període:* Medieval
120. ESGLÉSIA DE SANT JOAN BAPTISTA (Penelles, la Noguera)  
*Direcció:* Bernal Capdevila, Joan  
*Període:* Medieval
121. MURALLA DEL CARRER PORTALET, NÚM. 5 (Balaguer, la Noguera)  
*Direcció:* Solanes Potrony, Eva  
*Període:* Medieval
122. OBRES DE MILLORA DEL PAVIMENT DE L'ENTORN DE L'ESGLÉSIA DE SANT PERE I EL CASTELL (Preixens, la Noguera)  
*Direcció:* Bernal Capdevila, Joan  
*Període:* Medieval
123. CASTELL D'ALÒS DE BALAGUER (Alòs de Balaguer, la Noguera)  
*Direcció:* Renyer Flix, Joan Ramon  
*Període:* Medieval
124. CASTELL FORMÓS (Balaguer, la Noguera)  
*Direcció:* Solanes Potrony, Eva  
*Període:* Medieval
125. (x2) ERMITA DE SANT PERE DEL PEDRÍS (Bellcaire d'Urgell, la Noguera)  
*Direcció:* Morera Camprubí, Jordi  
*Període:* Medieval
126. ELS TRULLETS D'ALGERRI (Algerri, la Noguera)  
*Direcció:* Bernal Capdevila, Joan  
*Període:* Medieval
127. RECINTE FORTIFICAT DE LA VILA DE LLIMIANA (Llimiana, el Pallars Jussà)  
*Direcció:* Vila Moreiras, Sílvia  
*Període:* Medieval
128. SANT MIQUEL DE LA VALL-CASTELLÓ SOBIRÀ (Gavet de la Conca, el Pallars Jussà)

- Direcció:* Sancho Planas, Marta  
*Període:* Medieval
129. CASTELL DELS COMTES DEL PALLARS (Sort, el Pallars Sobirà)  
*Direcció:* Arcos López, Roser  
*Període:* Medieval
130. MUR DEL CARRER CASTELL (Cervera, la Segarra)  
*Direcció:* Renyer Flix, Joan Ramon  
*Període:* Medieval
131. CAL FOIX DE MONTFALCÓ MURALLAT (les Ollgues, la Segarra)  
*Direcció:* Renyer Flix, Joan Ramon  
*Període:* Medieval
132. (x2) NECRÒPOLIS DE L'ESGLÉSIA DE SANT GIL-MURALLA DE TORÀ (Torà, la Segarra)  
*Direcció:* Bernat Rabassa, Sandra; Ibáñez Encinas, Álvaro  
*Període:* Medieval
133. PILAR D'ALMENARA (Agramunt, l'Urgell)  
*Direcció:* Camats Malet, Anna  
*Període:* Medieval
134. PILAR D'ALMENARA. SEGONA INTERVENCIÓ (Agramunt, l'Urgell)  
*Direcció:* Piró Miret, Ferran  
*Període:* Medieval
135. CASTELL DE PUIGVERD D'AGRAMUNT (Puigverd d'Agramunt, l'Urgell)  
*Direcció:* Renyer Flix, Joan Ramon  
*Període:* Medieval
136. CASTELL DE CASTELLNOU D'OSSÓ (Ossó de Sió, l'Urgell)  
*Direcció:* Morera Camprubí, Jordi  
*Període:* Medieval
137. CARRER DE L'ESTUDI 15 DEL CALL DE TÀRREGA (Tàrrega, l'Urgell)  
*Direcció:* Clua Novials, Elna  
*Període:* Medieval
138. (x2) CASTELL D'AITONA (Aitona, el Segrià)  
*Direcció:* Vidal Alcaraz, Ariadna  
*Període:* Medieval
139. CASTELL DE GARDENY (Lleida, el Segrià)  
*Direcció:* Payà Mercé, Xavier  
*Període:* Medieval
140. MOLÍ VELL D'ALFARRÀS (Alfarràs, el Segrià)  
*Direcció:* Renyer Flix, Joan Ramon  
*Període:* Medieval
141. VILA CLOSA DE MAIALS (Maials, el Segrià)  
*Direcció:* Escuder Sánchez, Javier  
*Període:* Medieval
142. CASTELL-COMANDA D'ALGUAIRE (Alguaire, el Segrià)  
*Direcció:* Soler Sala, Maria; Alegría Tejedor, Walter Alberto  
*Període:* Medieval
143. (x2) MONESTIR D'AVINGANYA (Seròs, el Segrià)  
*Direcció:* Medina Morales, Josep Eugen  
*Període:* Medieval
144. PROJECTE DE REHABILITACIÓ DE L'ANTIC HOSPITAL DE SANTA MARIA. INSTITUT D'ESTUDIS ILERDENCIS (Lleida, el Segrià)  
*Direcció:* Font Piqueras, Josep  
*Període:* Medieval
145. TRAM DE MURALLA DE LA VILA CLOSA DE MAIALS AL CARRER TRAVESSIA DE LLEIDA (Maials, el Segrià)  
*Direcció:* Lanzas Oresanz, Óscar; Ros Malón, Lara  
*Període:* Medieval
146. HOSPITAL BERENGUER DE CASTELLTORT-RESIDÈNCIA MARE GÜELL DE CERVERA (Cervera, la Segarra)  
*Direcció:* Pedro Pascual, Mireia  
*Període:* Medieval-modern
147. MOLÍ DE PUIGVERD O DEL SISCAR (Puigverd de Lleida, l'Urgell)  
*Direcció:* Renyer Flix, Joan Ramon  
*Període:* Medieval-modern
148. MAS DE LA SENYORA (Sarroca de Lleida, l'Urgell)  
*Direcció:* Amorós Gurrera, Jordi  
*Període:* Medieval-modern

## Modern

149. POU DE GEL (Balaguer, la Noguera)  
*Direcció:* Piró Miret, Ferran  
*Període:* Modern
150. PLAÇA DEL SITJAR (Albesa, la Noguera)  
*Direcció:* Minguell Clota, Joel  
*Període:* Modern
151. (x2) ESGLÉSIA DE SANTA MARIA DE LINYOLA (Linyola, el Pla d'Urgell)  
*Direcció:* Piró Miret, Ferran; Clua Novials, Elna  
*Període:* Modern
152. REURBANITZACIÓ I MILLORA DE L'ESPAI URBÀ DEL CENTRE HISTÒRIC DE LINYOLA EN EL SEU PAS DEL CAMÍ DE SANT JAUME (Linyola, el Pla d'Urgell)  
*Direcció:* Minguell Clota, Joel  
*Període:* Modern
153. NUCLI ANTIC D'AGRAMUNT PLAÇA ONZE DE SETEMBRE FASE 2 (Agramunt, l'Urgell)  
*Direcció:* Clua Novials, Elna  
*Període:* Modern
154. PLAÇA DE LA GERMANDAT, MAFET (Agramunt, l'Urgell)  
*Direcció:* Clua Novials, Elna  
*Període:* Modern

## Contemporània-Guerra Civil

155. FOSSA DE L'HORT DE LA FONT, CANTURRI (Montferrer i Castellbò, l'Alt Urgell)  
*Direcció:* Camats Malet, Anna  
*Període:* Contemporània-Guerra Civil

156. CEMENTIRI VELL (el Soleràs, les Garrigues)  
*Direcció:* Camats Malet, Anna  
*Període:* Contemporània-Guerra Civil
157. SERRA DE LES ARCADES II (l'Albagés, les Garrigues)  
*Direcció:* Camats Malet, Anna  
*Període:* Contemporània-Guerra Civil
158. PROJECTE DE RECUPERACIÓ DELS VESTIGIS DE LA GUERRA CIVIL (Castelldans, les Garrigues)  
*Direcció:* Díaz Ramoneda, Eulàlia  
*Període:* Contemporània-Guerra Civil
159. BÚNQUER DE SANTA LLOCÀRIA (Vilanova de Meià, la Noguera)  
*Direcció:* Camats Malet, Anna  
*Període:* Contemporània-Guerra Civil
160. FOSSES DEL PRAT DE CLEM I DEL PRAT DEL PONT (la Torre de Cabdella, el Pallars Jussà)  
*Direcció:* Camats Malet, Anna  
*Període:* Contemporània-Guerra Civil
161. OBSERVATORI D'ARTILLERIA DE CASTELLSERÀ (Castellserà, l'Urgell)  
*Direcció:* Cabañas Anguita, Núria  
*Període:* Contemporània-Guerra Civil
162. LOCALITZACIÓ I EXCAVACIÓ D'UNA FOSSA DE LA GUERRA CIVIL. FOSSA DELS GLACIS DEL CASTELL DE MONTCLAR D'URGELL (Agramunt, l'Urgell)  
*Direcció:* Camats Malet, Anna  
*Període:* Contemporània-Guerra Civil
163. TRINXERES DE SANT MIQUEL (Soses, el Segrià)  
*Direcció:* Cabañas Anguita, Núria  
*Període:* Contemporània-Guerra Civil
- Cronologia diversa o indeterminada**
164. EXECUCIÓ DE LES OBRES DE LA XARXA DE DISTRIBUCIÓ DEL REGADIU DEL SISTEMA SEGARRA-GARRIGUES. SECTOR 10-11-14 (l'Albagés, les Garrigues)  
*Direcció:* Amorós Gurrera, Jordi  
*Període:* Cronologia diversa o indeterminada
165. TROS DE L'ARMANDO (les Borges Blanques, les Garrigues)  
*Direcció:* Amorós Gurrera, Jordi  
*Període:* Cronologia diversa o indeterminada
166. ASG SECTOR 8. XARXA SECUNDÀRIA DE TRANSFORMACIÓ (la Floresta, les Garrigues)  
*Direcció:* Garcia Targa, Joan  
*Període:* Cronologia diversa o indeterminada
167. EXECUCIÓ DE LES OBRES DE LA XARXA DE DISTRIBUCIÓ DE REGADIU DEL SISTEMA SEGARRA-GARRIGUES. SECTOR 8. XARXA SECUNDÀRIA DE SUPORT DEL PIS B. PERÍMETRE II. CLAU: s08-xs.b02 (els Omellons, les Garrigues)  
*Direcció:* Garcia Targa, Joan  
*Període:* Cronologia diversa o indeterminada
168. (x2) PARC EÒLIC SOLANS (Granadella, les Garrigues)  
*Direcció:* Busquets Costa, Francesc  
*Període:* Cronologia diversa o indeterminada
169. CARRER ARNAU MIR DE TOST (Àger, la Noguera)  
*Direcció:* Masvidal Fernández, Cristina  
*Període:* Cronologia diversa o indeterminada
170. CONSTRUCCIÓ D'UNA PISCINA A SANTA MARIA DEL PLA (Àger, la Noguera)  
*Direcció:* Masvidal Fernández, Cristina  
*Període:* Cronologia diversa o indeterminada
171. TURÓ DE LA VERGE DE LA GUARDIOLA (la Sentiu de Sió, la Noguera)  
*Direcció:* Costa Serret, Gerard  
*Període:* Cronologia diversa o indeterminada
172. TURÓ DE LA VERGE DE LA GUARDIOLA (la Sentiu de Sió, la Noguera)  
*Direcció:* Costa Serret, Gerard  
*Període:* Cronologia diversa o indeterminada
173. ESCALÓ: CARRER DE LA VILA 61 (la Guingueta d'Àneu, el Pallars Sobirà)  
*Direcció:* Rodríguez Sánchez, Josep Maria  
*Període:* Cronologia diversa o indeterminada
174. PATI INTERIOR DE L'ALFOLÍ DE LA SAL (Baix Pallars, el Pallars Sobirà)  
*Direcció:* Sánchez Bonastre, Xavier  
*Període:* Cronologia diversa o indeterminada
175. CARRER MAJOR NUM. 21 DE PERAMEA (Baix Pallars, el Pallars Sobirà)  
*Direcció:* Mallofré López, Bet  
*Període:* Cronologia diversa o indeterminada
176. ZONA DE JOCS DEL NUM. 21 DE PERAMEA (Baix Pallars, el Pallars Sobirà)  
*Direcció:* Mallofré López, Bet  
*Període:* Cronologia diversa o indeterminada
177. (x3) MONESTIR DE SANT PERE EL GROS (Cervera, la Segarra)  
*Direcció:* Clua Novials, Elna; Rodríguez Ximeno, Joan Ramon  
*Període:* Cronologia diversa
178. VINYA DEL POLIT (Guissona, la Segarra)  
*Direcció:* Vicens Saiz, Laura  
*Període:* Cronologia diversa o indeterminada
179. POLÍGON 6, PARCEL·LA 163 (Torrefeta i Florejacs, la Segarra)  
*Direcció:* Renyer Flix, Joan Ramon  
*Període:* Cronologia diversa o indeterminada
180. (x2) NUCLI ANTIC DE SANT MARTÍ DE MALDÀ (Sant Martí de Riucorb, l'Urgell)  
*Direcció:* Bernat Rabassa, Sandra; Arcos López, Roser  
*Període:* Cronologia diversa
181. CONTROL ARQUEOLÒGIC EN AEA. XARXA SECUNDÀRIA DE TRANSFORMACIÓ DEL PIS C DEL SECTOR 7. PERÍMETRE I. CLAU: s07-xs.c01-20 (Maldà, l'Urgell)  
*Direcció:* Amorós Gurrera, Jordi  
*Període:* Cronologia diversa o indeterminada
182. PONT DE FERRO (Agramunt, l'Urgell)  
*Direcció:* Clua Novials, Elna  
*Període:* Cronologia diversa o indeterminada

183. NOVA ESTACIÓ D'AUTOBUSOS DE LLEIDA A LA PLAÇA BERENGUER IV (Lleida, el Segrià)  
*Direcció:* Gil Gabernet, Isabel  
*Període:* Cronologia diversa
184. RAMBLA FERRAN 50, LLEIDA (Lleida, el Segrià)  
*Direcció:* Gil Gabernet, Isabel  
*Període:* Cronologia diversa
185. PARC EÒLIC SOLANS (Llardecans, el Segrià)  
*Direcció:* Busquets Costa, Francesc  
*Període:* Cronologia diversa o indeterminada
186. RAMBLA FERRAN, 13, LLEIDA (Lleida, el Segrià)  
*Direcció:* Payà i Mercé, Xavier  
*Període:* Cronologia diversa

### ***E. Consolidacions, restauracions, trasllat, neteja, adequació, condicionament i mostreig de jaciments i restes arqueològiques i paleontològiques***

187. FORTALESA DELS VILARS (Arbeca, les Garrigues)
188. *OPPIDUM* DE GEBUT (Soses, el Segrià)
189. VIA ROMANA (Àger, la Noguera)
190. PATI DE LES MONGES (la Seu d'Urgell, l'Alt Urgell)
191. ERMITA DE SANT PERE DEL PEDRÍS (Bellcaire d'Urgell, la Noguera)
192. CASTELL DELS COMTES DEL PALLARS (Sort, el Pallars Sobirà)
193. ESGLÉSIA DE SANTA MARIA DE LINYOLA (Linyola, el Pla d'Urgell)
194. MONESTIR DE SANT PERE EL GROS (Cervera, la Segarra)
195. MIRADOR DEL CRETACI (Coll de Nargó, l'Alt Urgell)  
*Direcció:* Vallès Oltra, Anna; Fernández Duran, Irina  
*Període:* Paleontològic
196. COVA DE L'OSTI I I COVA DE L'OSTI II (Estamariu, l'Alt Urgell)  
*Direcció:* Vicens Saiz, Laura  
*Període:* Paleolític
197. CIUTAT IBÈRICA DEL MOLÍ DE L'ESPÍGOL (Tor-nabous, l'Urgell)  
*Direcció:* Abelló Sumpsi, Laia  
*Període:* Ferro-ibèric
198. TORRE ROMANA DE CASTELLNOU D'OSSÓ (Ossó de Sió, l'Urgell)  
*Direcció:* Eguiluz Maestro, Delia  
*Període:* Romà
199. POBLAT D'ADAR (Llardecans, el Segrià)  
*Direcció:* Escuder Sánchez, Javier  
*Període:* Medieval
200. FORN DEL CARRER AMARGURA DE MONTCLAR (Agramunt, l'Urgell)  
*Direcció:* Clua Novials, Elna  
*Període:* Modern
201. INTERVENCIÓ DE NETEJA I D'ADEQUACIÓ DE LES FORTIFICACIONS BÈL·LIQUES DEL FRONT DEL SEGRE DEL TOSSAL DE LA NORA (Alcoletge, el Segrià)  
*Direcció:* Pizarro Barberà, Jezabel; Pinto Font, Laura; Martínez Hernández, María  
*Període:* Contemporani-Guerra Civil

### ***F. Documentació de jaciments, tractament de restes no extretes i recollida de mostres***

202. PEDRERA DE MEIÀ (Vilanova de Meià, la Noguera)
203. TERRENYS AFECTATS PER LES OBRES DE LA XARXA DE DISTRIBUCIÓ DE REGADIU DEL SISTEMA SEGARRA-GARRIGUES. SECTOR 8. XARXA SECUNDÀRIA DE SUPORT DEL PIS B. PERÍMETRE II. CLAU: S08-XS. B02-21
204. IESSO: PARC ARQUEOLÒGIC ZONA TERMES
205. IESSO: PROJECTE EDIFICI PLURIFAMILIAR AMB 20 HABITATGES I APARCAMENT A GUISSONA (C/DE LES ERES 43,45,47- C/DE PERE CASTELLÓ 14A I 14B) (Guissona, Segarra)
206. TORRE CASA DE POBLET (Vinaixa, les Garrigues)
207. COLL DE CREUS-LA TRAVA (la Vansa i Fórnols, l'Alt Urgell)  
*Direcció:* Fortuny Terricabras, Josep; Bolet Mercadal, Arnau; Mujal Grané, Eudald  
*Període:* Paleontològic
208. ROC DE SANTA-1 (Conca de Dalt, el Pallars Jussà)  
*Direcció:* Marigó Cortés, Judit; Miquel López, Júlia  
*Període:* Paleontològic
209. BASSA DE LA TORRE (les Borges Blanques, les Garrigues)  
*Direcció:* Ruestes Maqueda, Albert  
*Període:* Ibèric
210. IESSO: PROJECTE EDIFICI PLURIFAMILIAR AMB 20 HABITATGES I APARCAMENT A GUISSONA (C/DE LES ERES 43,45,47- C/DE PERE CASTELLÓ 14A I 14B) (Guissona, la Segarra)  
*Direcció:* Catarineu Iglesias, Laia  
*Període:* Romà
211. TERRENYS AFECTATS PER LA XARXA DE DISTRIBUCIÓ DEL REGADIU DEL SISTEMA SEGARRA-GARRIGUES. XARXA SECUNDÀRIA DE TRANSFORMACIÓ DEL PIS C EL SECTOR 7. PERÍMETRE I. CLAU: S07-XS.C01-20. (Arbeca, les Garrigues)  
*Direcció:* Amorós Gurrera, Jordi  
*Període:* Cronologia diversa o indeterminada
212. TOSSAL DE LES VÍDUES (Artesa de Segre, la Noguera)  
*Direcció:* Arcos López, Roser  
*Període:* Cronologia diversa o indeterminada

## Documents oficials

GENERALITAT DE CATALUNYA. *Subvencions per a projectes quadriennals de recerca en matèria d'arqueologia i paleontologia* (acord de concessió i denegació). CLT009, de 29 de novembre de 2022. <https://tauler.seu.cat/pagDetall.do?idEdicte=394632&idens=1>

GENERALITAT DE CATALUNYA. LLEI 16/2017, DE L'1 D'AGOST, DEL CANVI CLIMÀTIC. *Diari Oficial de la Generalitat de Catalunya* (DOGC), 03/08/2017. <https://portaljuridic.gencat.cat/eli/es-ct/l/2017/08/01/16>

Alba Castellano Aragonés

Investigadora predoctoral Formació de Doctors 2020  
Grup d'Investigació Prehistòrica  
Departament de Geografia, Història i Història de l'Art  
Grup de recerca consolidat ARQHISTEC  
Universitat de Lleida  
[alba.castellano@udl.cat](mailto:alba.castellano@udl.cat)